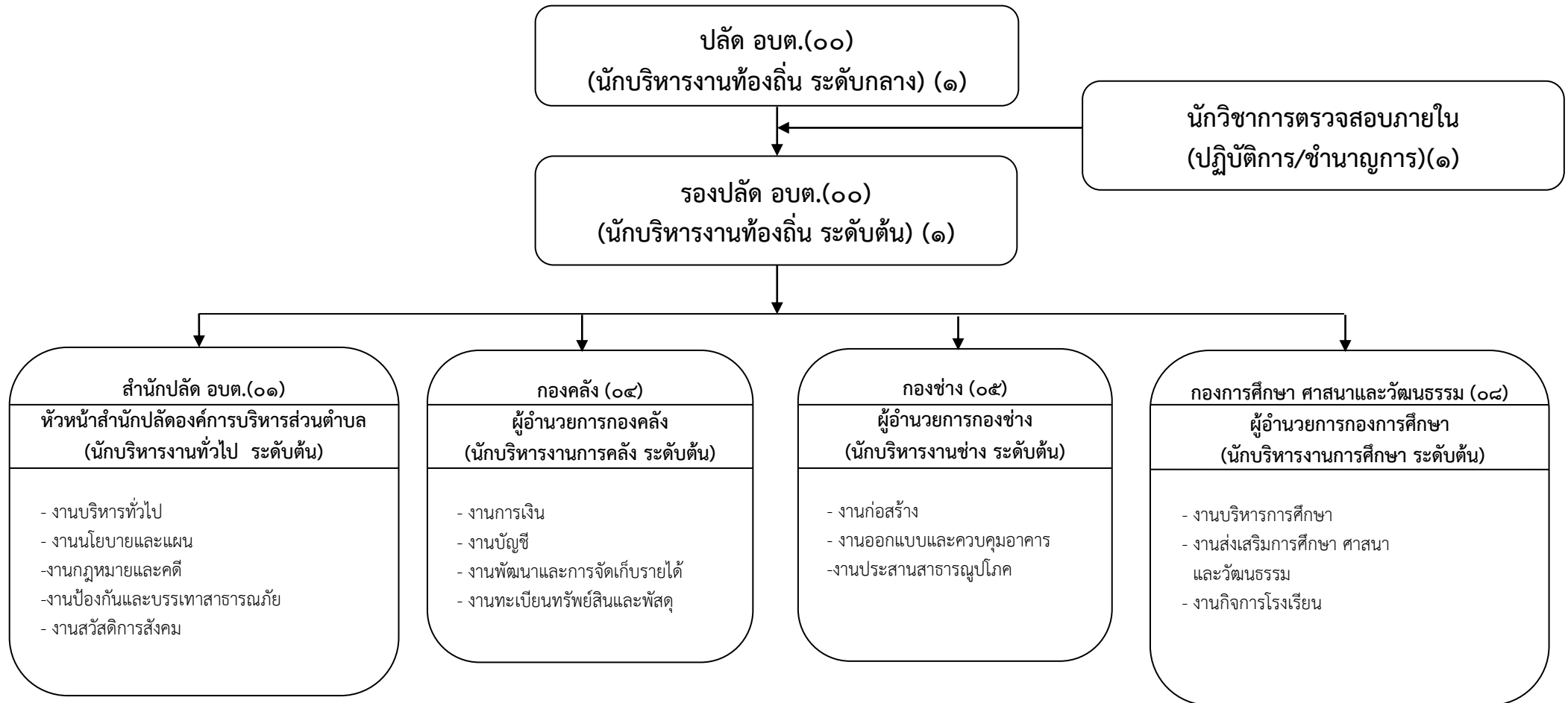
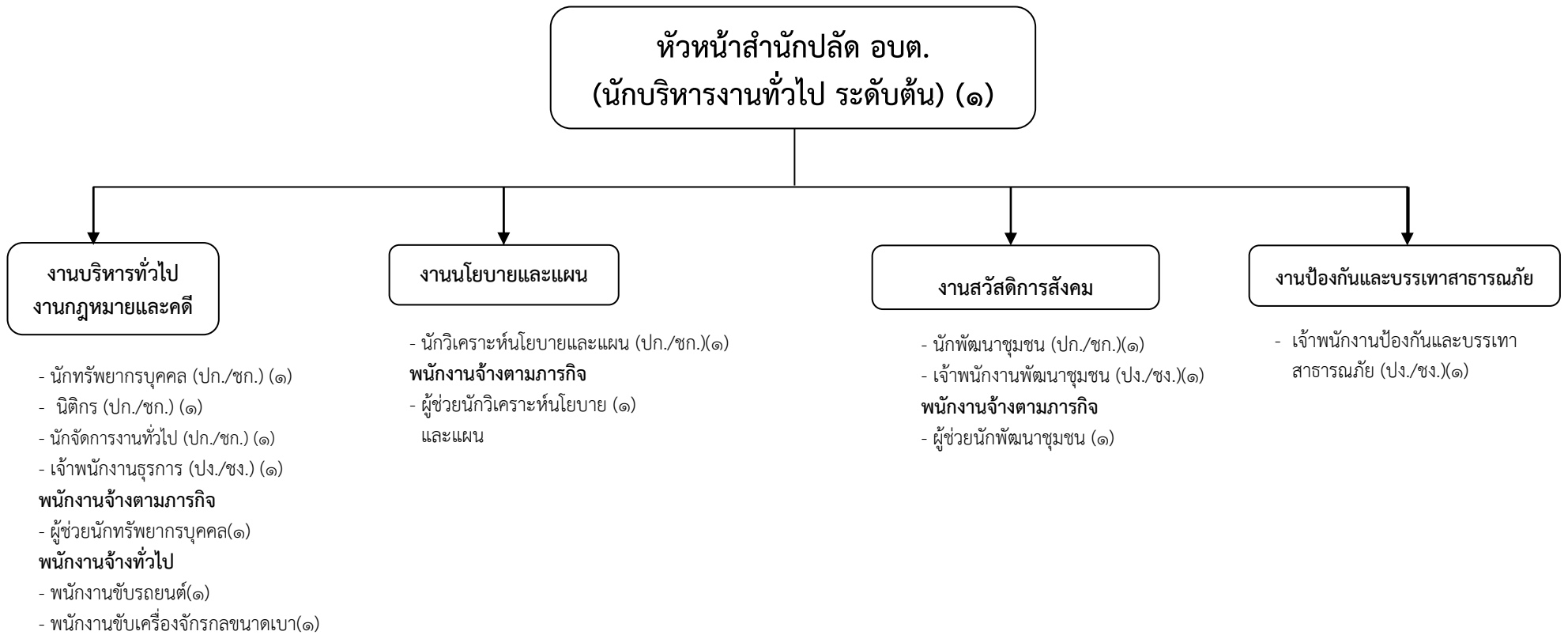


## ๑๐. แผนภูมิโครงสร้างการแบ่งส่วนราชการ

### โครงสร้างส่วนราชการขององค์การบริหารส่วนตำบลบ้านคู ประเภทสามัญ



## โครงสร้างของสำนักปลัดองค์การบริหารส่วนตำบลบ้านคู



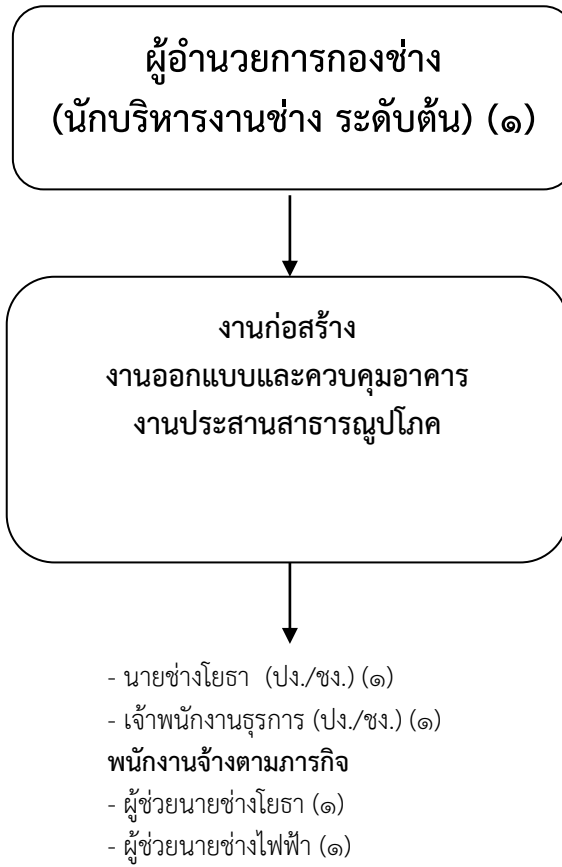
| ระดับ | อำนาจการท้องถิ่น |      |     | วิชาการ    |          |            |           | ทั่วไป     |          |        | ลูกจ้างประจำ |        | รวม |        |
|-------|------------------|------|-----|------------|----------|------------|-----------|------------|----------|--------|--------------|--------|-----|--------|
|       | ต้น              | กลาง | สูง | ปฏิบัติการ | ชำนาญการ | ชำนาญพิเศษ | เชี่ยวชาญ | ปฏิบัติงาน | ชำนาญงาน | อาวุโส | -            | ภารกิจ |     | ทั่วไป |
| จำนวน | ๑                | -    | -   | ๓          | ๒        | -          | -         | ๑          | ๒        | -      | -            | ๓      | ๒   | ๑๔     |

## โครงสร้างของกองคลัง



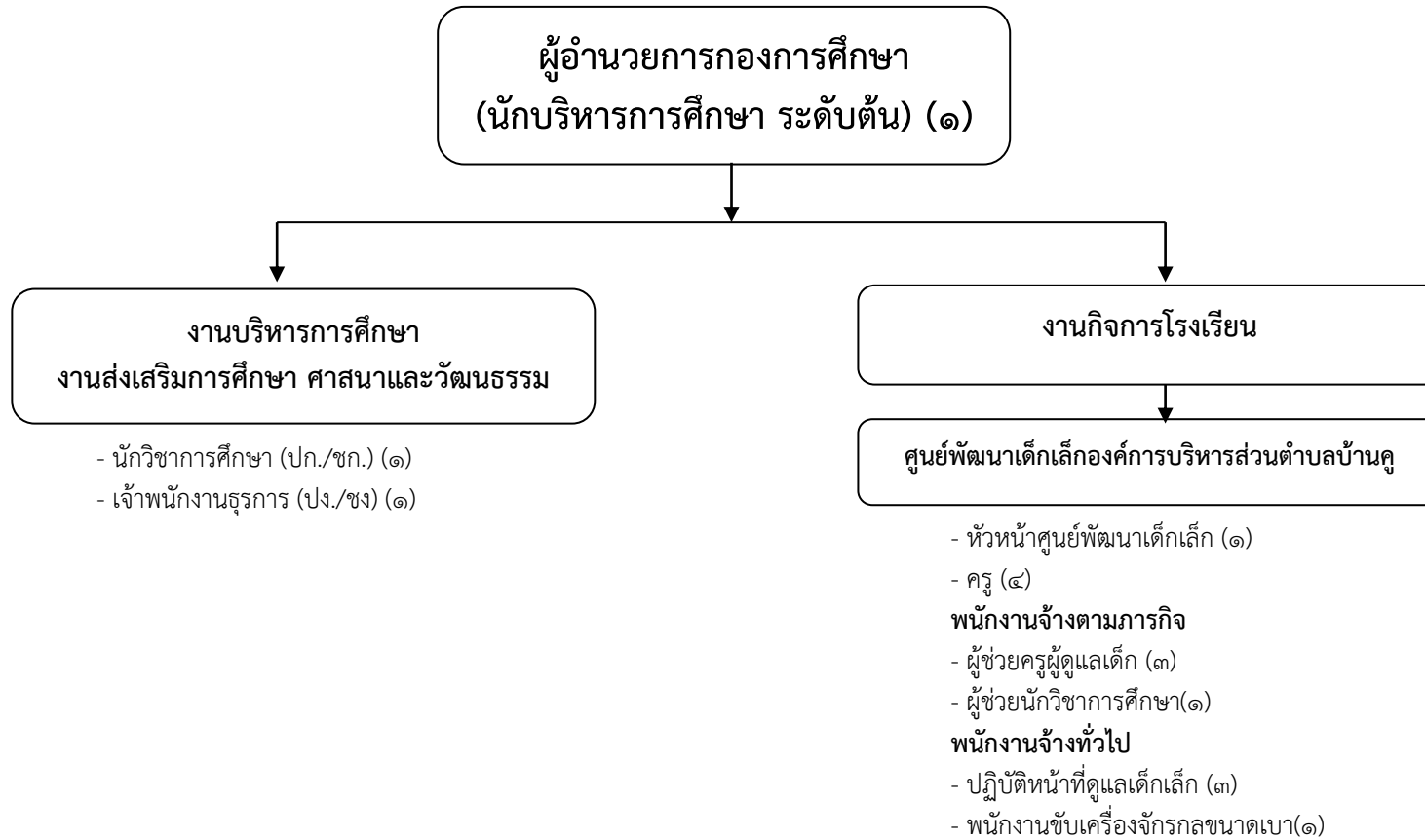
| ระดับ | อำนวยการท้องถิ่น |      |     | วิชาการ    |          |            |           | ทั่วไป     |          |        | ลูกจ้างประจำ | พนักงานจ้าง |        | รวม |
|-------|------------------|------|-----|------------|----------|------------|-----------|------------|----------|--------|--------------|-------------|--------|-----|
|       | ต้น              | กลาง | สูง | ปฏิบัติการ | ชำนาญการ | ชำนาญพิเศษ | เชี่ยวชาญ | ปฏิบัติงาน | ชำนาญงาน | อาวุโส | -            | ภารกิจ      | ทั่วไป |     |
| จำนวน | ๑                | -    | -   | ๒          | -        | -          | -         | ๑          | ๑        | -      | -            | ๓           | -      | ๘   |

## โครงสร้างของกองช่าง



| ระดับ | อำนวยการท้องถิ่น |      |     | วิชาการ    |          |            |           | ทั่วไป     |          |        | ลูกจ้างประจำ | พนักงานจ้าง |        | รวม |
|-------|------------------|------|-----|------------|----------|------------|-----------|------------|----------|--------|--------------|-------------|--------|-----|
|       | ต้น              | กลาง | สูง | ปฏิบัติการ | ชำนาญการ | ชำนาญพิเศษ | เชี่ยวชาญ | ปฏิบัติงาน | ชำนาญงาน | อาวุโส | -            | ภารกิจ      | ทั่วไป |     |
| จำนวน | ๑                | -    | -   | -          | -        | -          | -         | ๒          | -        | -      | -            | ๒           | -      | ๕   |

## โครงสร้างของกองการศึกษา ศาสนาและวัฒนธรรม



| ระดับ | อำนวยการท้องถิ่น |      |     | วิชาการ    |          |            |           | ทั่วไป     |          |        | ลูกจ้างประจำ | พนักงานจ้าง |        | รวม |
|-------|------------------|------|-----|------------|----------|------------|-----------|------------|----------|--------|--------------|-------------|--------|-----|
|       | ต้น              | กลาง | สูง | ปฏิบัติการ | ชำนาญการ | ชำนาญพิเศษ | เชี่ยวชาญ | ปฏิบัติงาน | ชำนาญงาน | อาวุโส | -            | ภารกิจ      | ทั่วไป |     |
| จำนวน | ๑                | -    | -   | ๑          | -        | -          | -         | ๑          | -        | -      | -            | ๔           | ๔      | ๑๑  |

|         |                           |     |                |
|---------|---------------------------|-----|----------------|
| ตำแหน่ง | หัวหน้าศูนย์พัฒนาเด็กเล็ก | ครู | ครูผู้ดูแลเด็ก |
| จำนวน   | ๑                         | ๔   | -              |

